

Quadro de Desenvolvimento Espacial (QDE) – Experiência de Guiné-Bissau

Paola Vasconcelos

Analista de Desenvolvimento Urbano Sustentável
ONU-Habitat Guiné Bissau



Tema:
Cidades Pós-COVID-19
Diálogos entre o Brasil
e a África lusófona



Como é a implementação do QDE em Guiné-Bissau?



1. Quais são os **principais desafios** que os Guineenses enfrentam?
2. Como funciona o território da Guiné-Bissau?
3. Quais são as fortalezas e potencialidades socioeconômicas existentes no território?



Análise das condições atuais: Revisão Documental e Entrevistas



PRINCIPAIS DESAFIOS

AMBIENTAIS

INTRAESTRUTURAIS E
SERVIÇOS PÚBLICOS

SOCIOECONÓMICOS



Principais desafios ambientais



Causas
Impactos

TENDÊNCIAS DE DESMATAMENTO

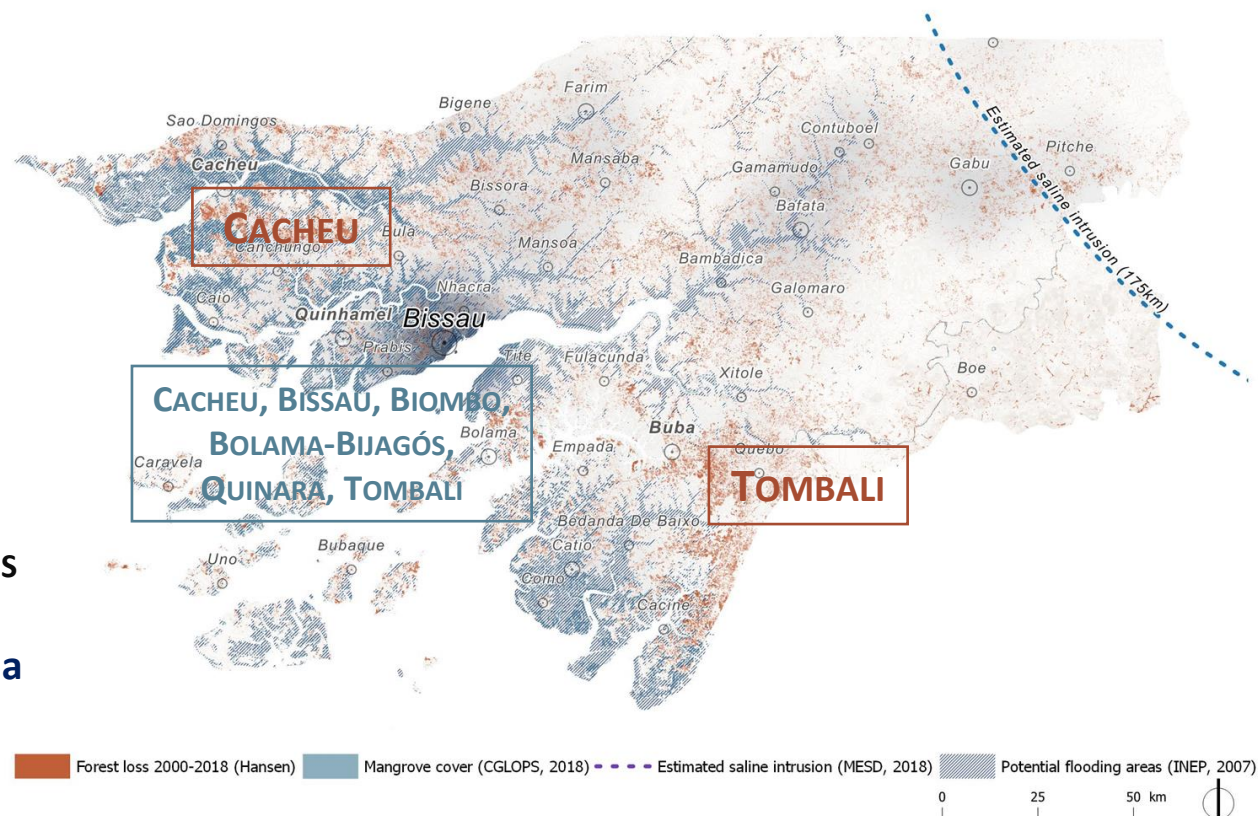
Entre 1975 e 2013 cerca de **75% das florestas foram perdidas, reduzindo** os inúmeros **serviços ecossistêmicos básicos** que as elas fornecem

RISCO CRESCENTE DE EROÇÃO E ALAGAMENTO

A **degradação de manguezais** pode potencialmente **danificar infraestruturas de mobilidade e casas** em áreas costeiras

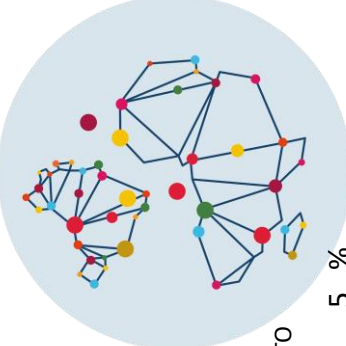
RECURSOS DE ÁGUA DOCE SÃO MAIS VULNERÁVEIS

Devido a **irregularidade de chuvas** e **altas temperaturas** e significativa **intrusão salina** chegando a **175 km rio acima**



- Desmatamento florestas
- Consumo de lenha
- Expansão agrícola
- Serviços ecossistêmicos
- Inundações e erosão costeira
- Danos à habitação e infraestruturas
- Incremento temperaturas
- Diminuição da chuva
- Mudança padrões de chuva
- Diminuição quantidade de água
- Diminuição qualidade da água

Principais desafios de infraestrutura e serviços públicos



RESTRICÇÕES DE MOBILIDADE

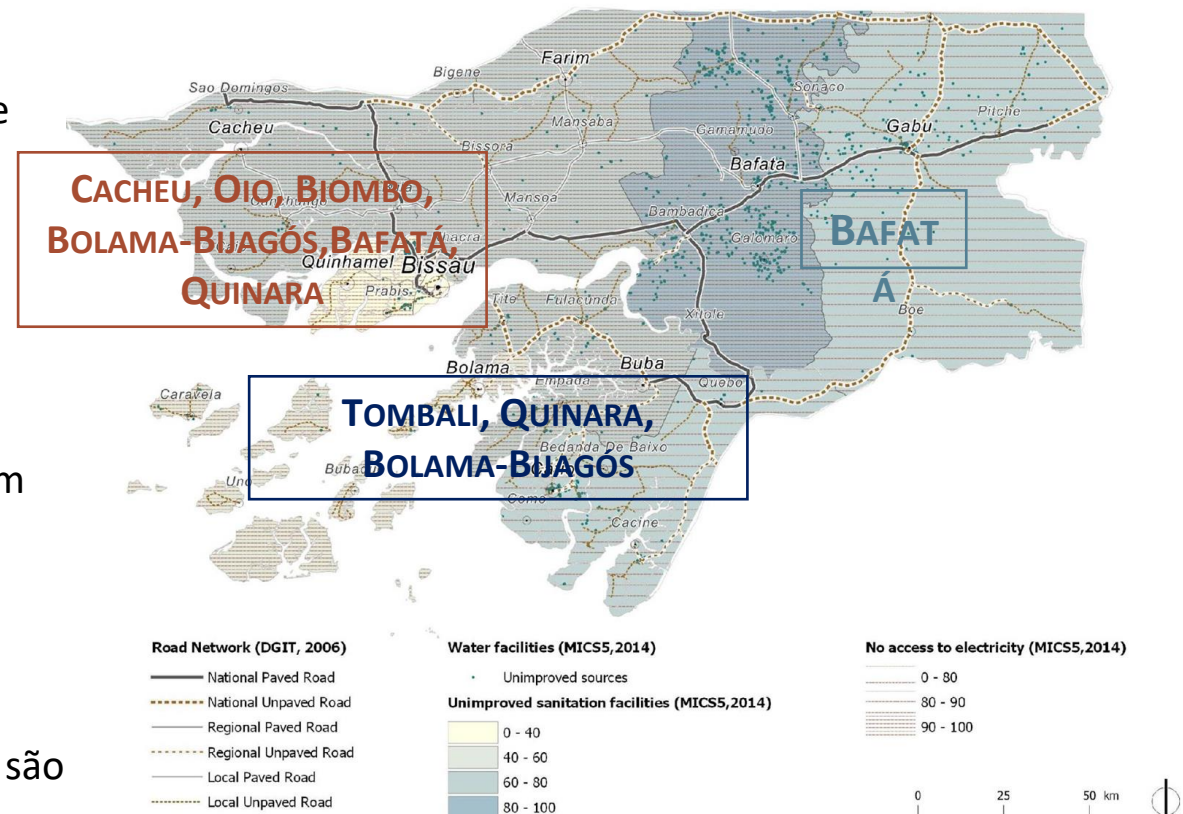
O país conta, principalmente, com uma rede de **estradas secundárias e terciárias não pavimentadas** expondo comunidades a **fechamentos sazonais durante a estação chuvosa**

BAIXO ACESSO A ELETRICIDADE E COMUNICAÇÃO

Em média, **apenas 10% da população tem eletricidade**, em sua maioria concentrada em Bissau. **Celulares** são os principais ativos de comunicação possuído pelas famílias

FRACO ACESSO À AGUA POTÁVEL E INSTALAÇÕES SANITÁRIAS

Poços desprotegidos e latrinas tradicionais são as instalações mais comuns, expondo as comunidades ao **risco da água e doenças transmitidas por vetores**

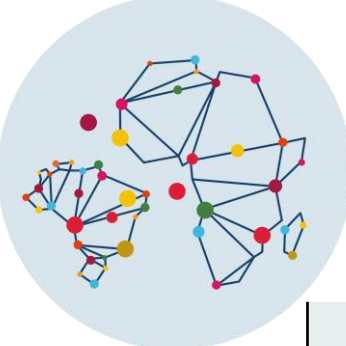


Bicicleta Motorizada Carrinha Carro

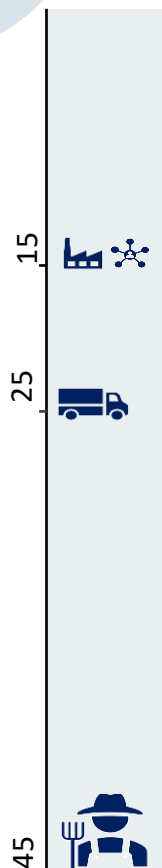
Celular Rádio Televisão

Poços desprotegidos Fontanários públicos Latrinas tradicionais Latrinas melhoradas

Principais desafios socioeconómicos



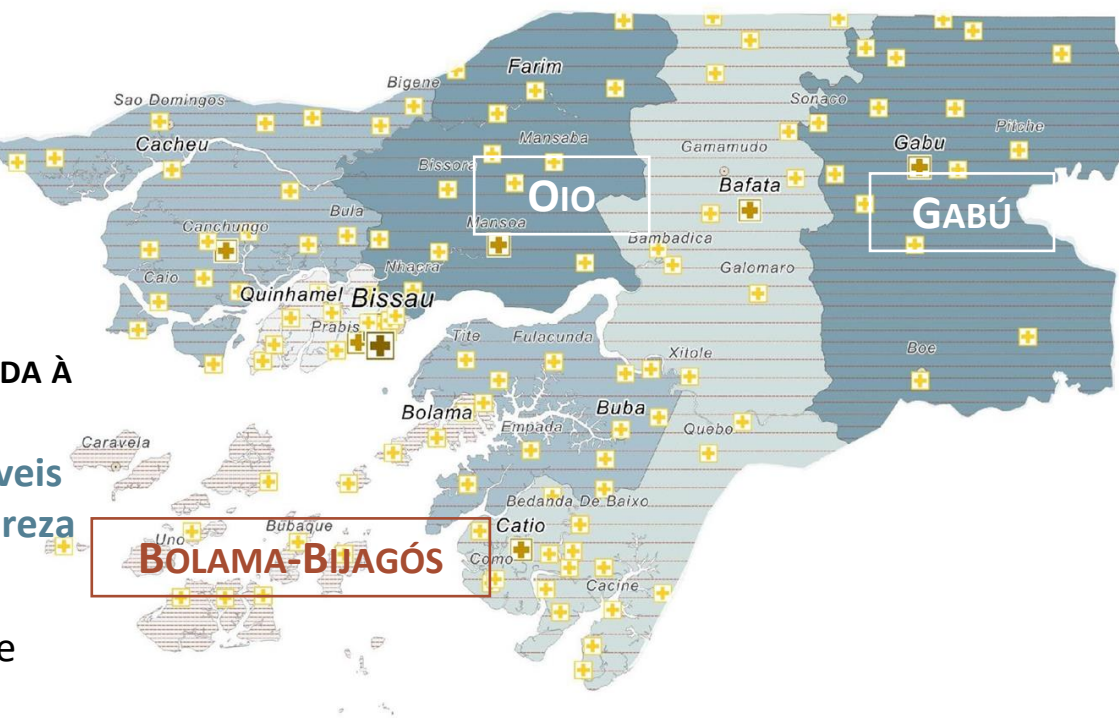
PRODUTO INTERIOR BRUTO 2010-2016



FALTA DE SERVIÇOS SOCIAIS ADEQUADOS
 Acesso a serviços básicos é particularmente baixo, causando **má nutrição crónica e altas taxas de analfabetismo**, especialmente entre mulheres jovens

ECONOMIA DO PAÍS AMPLAMENTE ORIENTADA À SUBSISTÊNCIA
 Que representa **fontes baixas e instáveis de renda e aumenta os níveis de pobreza**

FALTA DE DIVERSIFICAÇÃO ECONÓMICA
 Economia depende principalmente de **agricultura (caju), pecuária e pesca**. **Agroindústria, mineração e turismo** têm grande potencial



Health facilities (WHO-UNICEF, 2017-2019)

- Hospital Nacional
- Regional Hospital
- Health Centre

Extreme Poverty

- 0 - 25
- 25 - 40
- 40 - 45
- 45 - 50

Illiteracy rates

- 25 - 50
- 50 - 75
- 75 - 100



Agricultura, silvicultura e pesca Serviços de comércio e transporte Indústria Outros Serviços





Como é Guiné-Bissau?



1. Quais são os **principais desafios** que os Guineenses enfrentam?
2. Como **funciona o território** da Guiné-Bissau?
3. Quais são as **fortalezas e potencialidades socioeconômicas** existentes no território?



Adaptação Metodológica

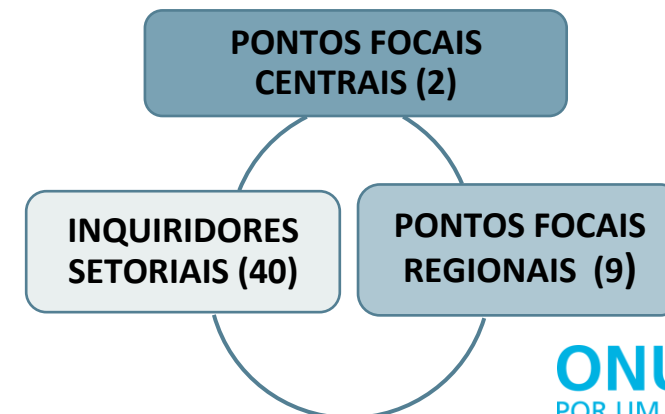


1. Definição da **unidade territorial de análise** no contexto de Guiné-Bissau: **40 Setores (cidades)**

2. Lista de **funções chaves** para descrever o contexto e Guiné-Bissau: **249 Funções**

3. Organização da **coleta de dados**: **envolvidos mais de 50 profissionais**

	Funções
INFRAESTRUTURAS E SERVIÇOS PÚBLICOS	49
SERVIÇOS GOVERNAMENTAIS E SOCIAIS	79
ATIVIDADES ECONÓMICAS	71
SERVIÇOS ECOSSISTÉMICOS	50
	249



Coordenação para a coleta de dados



9 DELEGADOS REGIONAIS

39 INQUIRIDORES "SECTOR"
+ 1 INQUIRIDOR SAB

Equipa de supervisão
central



Atividades Principais: monitoramento, reuniões e treinamentos semanais

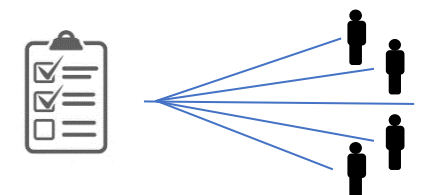
Equipa de supervisão
regional



Servidor Kobo Toolbox

Atividades Principais: distribuição dos questionários, supervisão do campo e inserção dos dados online

Equipa de **terreno sectorial**



*Instituições Públicas
e seus
representantes*

Atividades Principais: preenchimento dos questionários no campo, por telefone



Matriz de Funções (MdF)



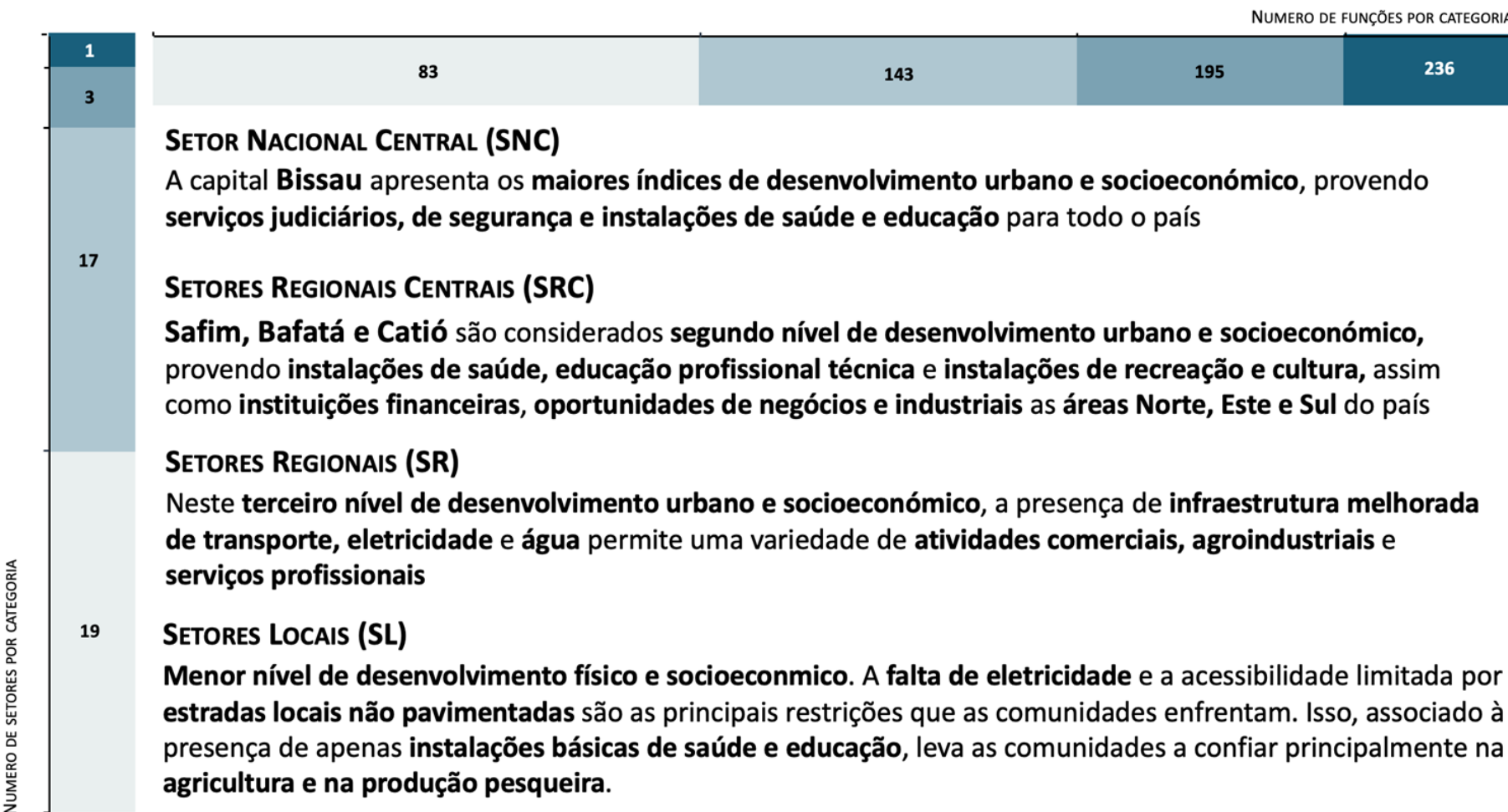
Os setores são classificados em **quatro tipologias**, com base na **combinação de infraestruturas, atividades socioeconômicas e serviços ecossistêmicos** disponíveis



- SETOR NACIONAL CENTRAL (SNC)
- SETORES REGIONAIS CENTRAIS (SRC)
- SETORES REGIONAIS (SR)
- SETORES LOCAIS (SL)



Hierarquia Funcional dos Setores



Matriz das funções (MdF)



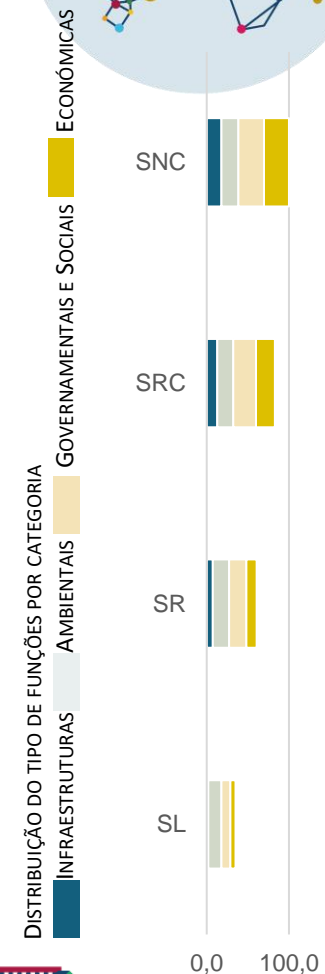
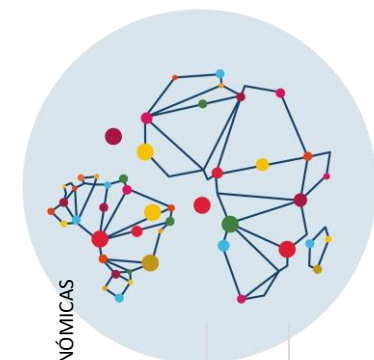
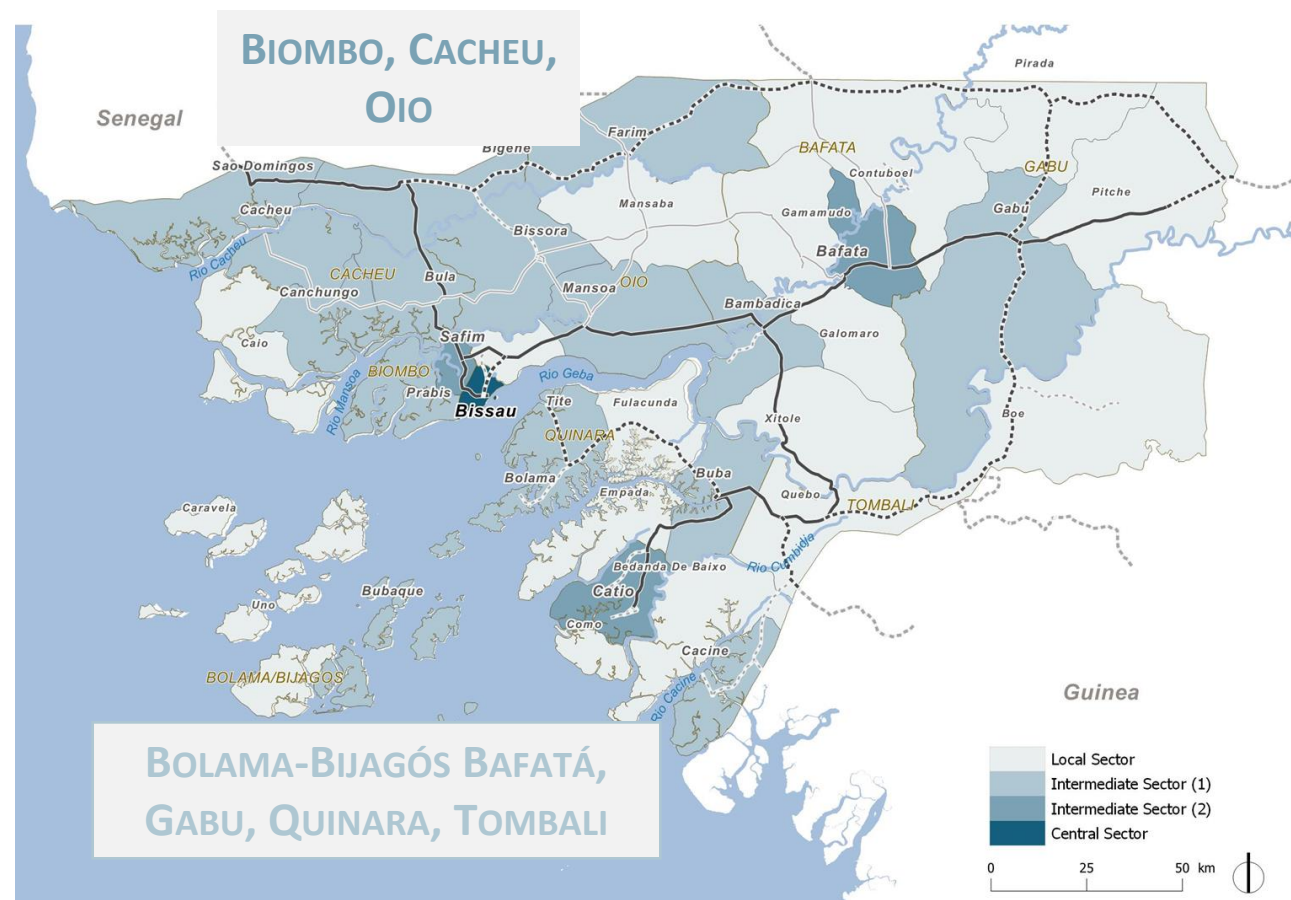
PADRÕES E DISTRIBUIÇÃO ESPACIAL DO DESENVOLVIMENTO TERRITORIAL

O ACESSO A UMA INFRAESTRUTURA DE TRANSPORTE APRIMORADA PERMITE O CRESCIMENTO SOCIOECONÓMICO

Níveis mais altos de desenvolvimento territorial são observados ao longo de estradas nacionais e em cruzamentos importantes.

A REGIÃO NOROESTE DO PAÍS CONCENTRA NÍVEIS MAIS ALTOS DE DESENVOLVIMENTO TERRITORIAL
As regiões do norte concentram a maioria dos Setores Regionais.

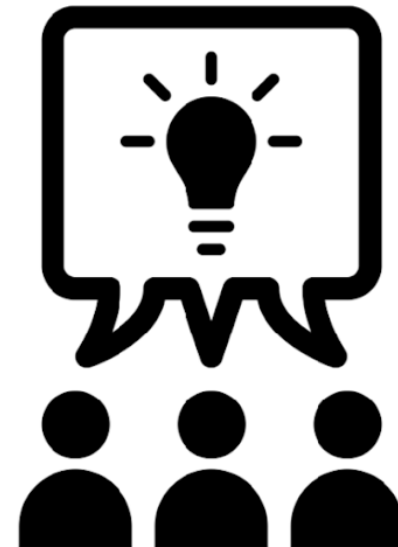
AS ÁREAS SUL E LESTE DO PAÍS APRESENTAM NÍVEIS MAIS BAIXOS DE DESENVOLVIMENTO
A maioria dos setores nessas áreas são caracterizados como Setores Locais (SL).





Como é Guiné-Bissau?

1. Quais são os **principais desafios** que os Guineenses enfrentam?
2. Como **funciona o território** da Guiné-Bissau?
3. Quais são as **fortalezas e potencialidades socioeconômicas** existentes no território?



Public Domain image from the [Noun Project](#) website



Próximos passos: Ateliers Consultivos Sub-regionais



ATELIERS CONSULTIVOS SUB-REGIONAIS

VALIDAÇÃO TÉCNICA

Apresentar e avaliar resultados preliminares da MoF

RANKING DE ATIVIDADES ECONÔMICAS E SETORES PRODUTIVOS

Identificar e classificar os sectores de acordo as **potencialidades de desenvolvimento socioeconómico-espaial**



Obrigad@!

Paola Vasconcelos



Circuito Urbano



www.circuitourbano.org



circuitourbano@onuhabitat.org



paola.vasconcelos@un.org



ONU-Habitat Brasil



[onuhabitatbrasil](https://www.instagram.com/onuhabitatbrasil)



IMPLEMENTANDO
A NOVA
AGENDA URBANA

ONU HABITAT
POR UM FUTURO URBANO MELHOR